

AG Fortführung / AG 3D-Stadtmodelle des Städtetages NRW

Bericht Plenum



Bettina Petzold,
Stadt Wuppertal



Städtetag
Nordrhein-Westfalen

Aktivitäten



- ◆ Sitzung am 16.12.2008 in Krefeld
- ◆ nächste Sitzung 10.03.2009 in Dortmund geplant

Neue Anbieter



- ◆ Ableitung eines 3D-Stadtmodells:
Erste Erfahrungen mit der Fa. maila-push
 - Bericht aus Hamm
 - bisher Visualisierung erstellt
 - nur einzelne Gebäude in CityGML
 - werden getestet

Anforderung aus der Praxis



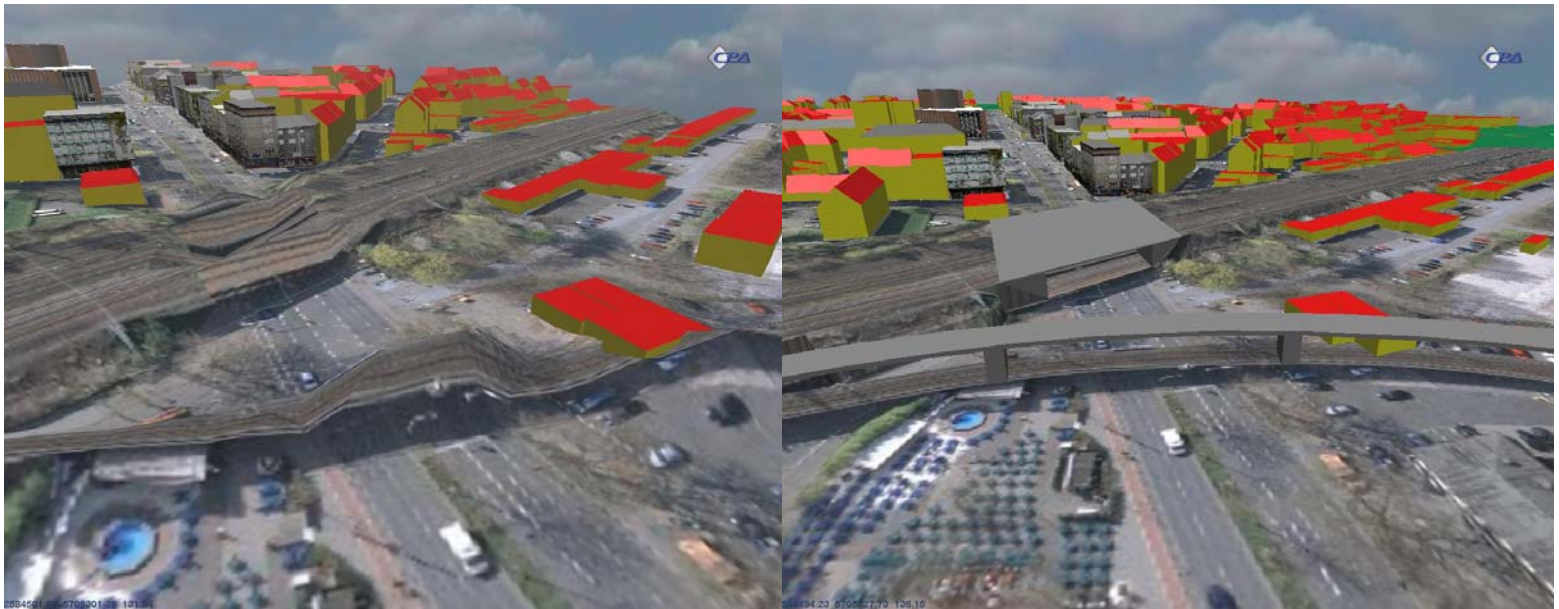
- ◆ Modellierung von Objekten, die noch nicht in CityGML-Spezifikation enthalten sind
 - Brücken
 - Unterführungen
 - aufgeständerten Straßen
 - Tunneleinfahrten etc.
- ◆ erste Lösungsansätze existieren
 - Speicherung als „generic object“

Anforderung aus der Praxis



- ◆ problematisch:
 - Integration der Brückengeometrie ins Oberflächenmodell
 - Geländetexturierung
- ◆ Diskussion zu Geländekanten
 - für Modellierung nutzbar
 - „Mehrfachbedeutung“

Anforderung aus der Praxis



◆ ein Beispiel

Anforderung aus der Praxis



- ◆ Bitte um bevorzugte Bearbeitung an AG Modellierung herangetragen
 - „sonstige überirdische Bauwerke“
- ◆ sind erhört worden....

Übernahme von 3D-Daten



- ◆ Anforderungen an die Übernahme müssen formuliert werden; gilt für
 - Planungs- und Ingenieurbüros
 - oder auch Bürger
- ◆ Modellierungshandbuch erstellen
 - Aufgaben verteilt
 - Basis: Erfassungsregeln aus Düsseldorf

Übernahme von 3D-Daten



- ◆ Kontakt mit Herrn Häfele, FZK
- ◆ Übernahme von Daten zeigt „vielfältige Interpretationsspielräume“
- ◆ „best practice“ wird immer wichtiger

und sonst...



- ◆ Arbeitsgruppe der AdV „Modellierung von Gebäuden“
 - gemeinsam von AK LiKa und AK Top
 - regelmäßige Berichte von Herrn Heitmann
- ◆ Bericht ruhr3.de
- ◆ Solarkataster
- ◆ Bilder virtual earth

Vielen Dank ...



♦ ... für die Aufmerksamkeit!